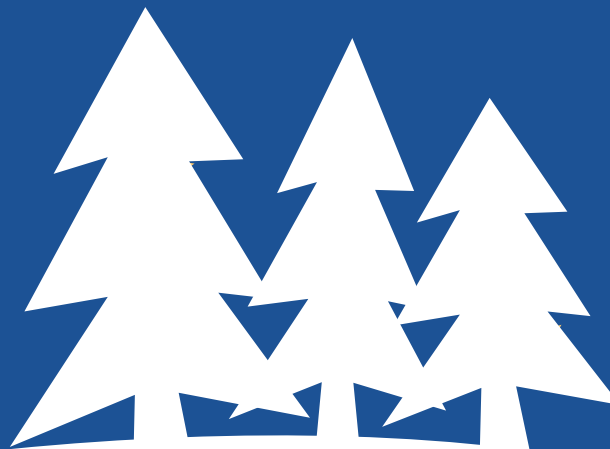
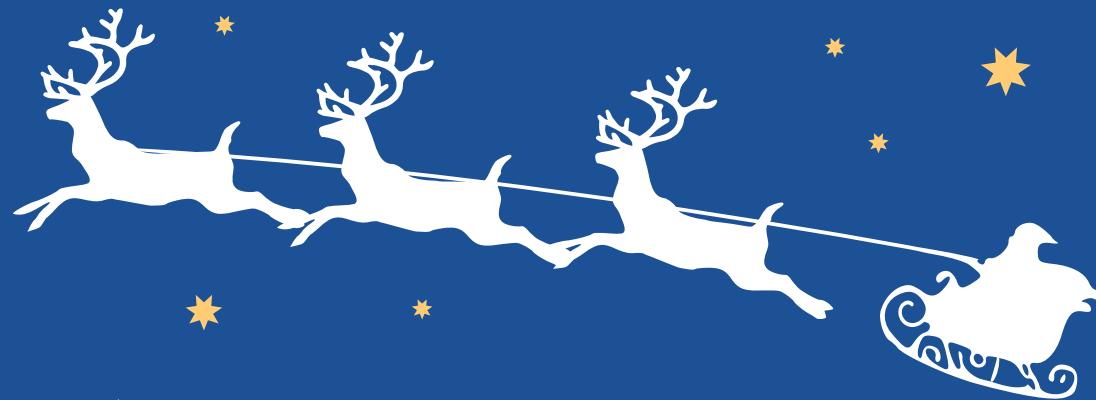


# Actividades en Fiestas de Navidad

## Museo de la Ciencia y el Agua

2019/2020

Programación de actividades  
del sábado 21 de diciembre  
al domingo 5 de enero



Museo de la Ciencia y el Agua

AYUNTAMIENTO DE MURCIA

## Exposiciones temporales



### Julio Verne

#### Los límites de la imaginación

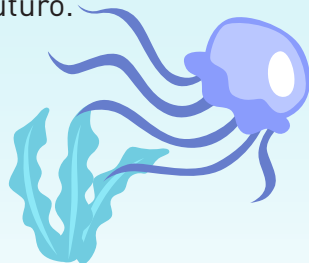
Lugar: sala de exposiciones temporales

Dedicada a uno de los escritores más prolíficos, populares e influyentes de la literatura universal, esta exposición ofrece al visitante una aventura por los límites entre la realidad y la invención, la literatura y la vida. Como un explorador, el visitante podrá cruzar tierras, mares, cielos, desiertos helados e, incluso, viajar a través del espacio y el tiempo.

#### Una mirada al Mar Menor

Lugar: sala del agua

Fotografías de Javier Murcia que muestran la biodiversidad de la mayor laguna salada de Europa, actualmente en situación crítica. Un espacio natural digno de ser considerado para el futuro.



## Actividades programadas. Diciembre



### Sábado 21 de diciembre

Lugar: planetario

Horario: sesiones a las 11, 12 y 13 horas

#### Planetario infantil

Contenido: conoceremos los planetas del sistema solar y las principales constelaciones del firmamento en Navidad

Destinado a: niños/as de 4 a 8 años

Plazas: 31

Duración: 35 minutos

Precio: 1 euro

### Sábado 21 de diciembre

Lugar: salón de actos

Primera sesión 12 a 12:45 h

Segunda sesión 13 a 13:45 h

#### Taller:

#### Crear e imaginar con Julio Verne

Impartido por: Arena Teatro

Contenido: la imaginación desbordante del escritor francés nos permite experimentar con algunos principios científicos descritos en sus novelas

Destinado a: niños/as de 5 a 8 años

Plazas: 20 por taller

Duración: 45 minutos

Precio: 1 euro (entrada de Museo)



## Sábado 21 de diciembre

Lugar: planetario

Horario: 18 h

### Planetario: El cielo de Navidad

Contenido: conoceremos el cielo de Navidad desde el hemisferio norte.

Destinado a: mayores de 7 años

Plazas: 31

Duración: 45 minutos

Precio: 1 euro

## Domingo 22 de diciembre

Lugar: planetario

Horario: sesiones a las 11, 12 y 13 h

### Planetario infantil

Contenido: conoceremos los planetas del sistema solar y las principales constelaciones del firmamento en Navidad.

Destinado a: niños/as de 4 a 8 años

Plazas: 31

Duración: 35 minutos

Precio: 1 euro

## Domingo 22 de diciembre

Lugar: salón de actos

Horario: 13 h

### Teatro:

### El maravilloso mundo Julio Verne

Contenido: representación teatral que recrea algunas de las escenas imaginadas por el escritor y divulgador científico francés.

Destinado a: toda la familia

Plazas: 50

Duración: 60 minutos

Precio: 1,5 euros adultos y 1 euro niños/as (entrada de Museo)

## Jueves 26 de diciembre de 2019

Lugar: planetario

Horario: 12 h

### Planetario infantil

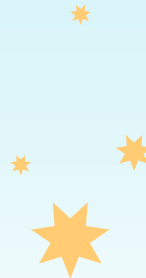
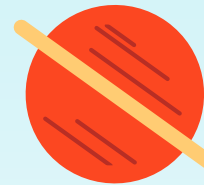
Contenido: conoceremos los planetas del sistema solar y las principales constelaciones del firmamento.

Destinado a: niños/as de 4 a 8 años

Plazas: 31

Duración: 35 minutos

Precio: 1 euro



## Jueves 26 de diciembre

Lugar: planetario

Horario: 18 h

### Planetario: Más allá del sol. En busca de una nueva Tierra

**Contenido:** viajaremos por el espacio guiados por una niña muy especial llamada Celeste.

**Destinado a:** mayores de 9 años

**Plazas:** 31

**Duración:** 35 minutos

**Precio:** 1 euro (entrada de Museo)

## Viernes 27 de diciembre

Lugar: planetario

Horario: 12 h

### Planetario infantil

**Contenido:** conoceremos los planetas del sistema solar y las principales constelaciones del firmamento.

**Destinado a:** niños/as de 4 a 8 años

**Plazas:** 31

**Duración:** 35 minutos

**Precio:** 1 euro

## Viernes 27 de diciembre

Lugar: planetario

Horario: 18 h

### Planetario: La niña que sabía caminar al revés

**Contenido:** una niña muy especial nos enseñará los secretos que guarda la Luna, a identificar constelaciones y descubrir los efectos de la contaminación lumínica en las ciudades y en los animales.

**Destinado a:** niños/as de 6 a 12 años

**Plazas:** 31

**Duración:** 35 minutos

**Precio:** 1 euro

## Sábado 28 de diciembre

Lugar: planetario

Horario: sesiones a las 11, 12 y 13 h

### Planetario infantil

**Contenido:** conoceremos los planetas del sistema solar y las principales constelaciones del firmamento en Navidad.

**Destinado a:** niños/as de 4 a 8 años

**Plazas:** 31

**Duración:** 35 minutos

**Precio:** 1 euro

# Diciembre

## Sábado 28 de diciembre

Lugar: salón de actos

Horario: primera sesión 12 a 12:45 h

Segunda sesión 13 a 13:45 h

### Taller:

## Crear e imaginar con Julio Verne

Impartido por: Arena Teatro

Contenido: la imaginación desbordante del escritor francés nos permite experimentar con algunos principios científicos descritos en sus novelas.

Destinado a: niños/as de 5 a 8 años

Plazas: 20 por taller

Duración: 45 minutos

Precio: 1 euro (entrada de Museo)



## Domingo 29 de diciembre

Lugar: planetario

Horario: sesiones a las 11, 12 y 13 h

### Planetario infantil

Contenido: conoceremos los planetas del sistema solar y las principales constelaciones del firmamento.

Destinado a: niños/as de 4 a 8 años

Plazas: 31

Duración: 35 minutos

Precio: 1 euro



## Sábado 28 de diciembre

Lugar: planetario

Horario: 18 h

### Planetario:

## El cielo de Navidad

Contenido: conoceremos el cielo de Navidad desde el hemisferio norte.

Destinado a: a partir de 8 años

Plazas: 31

Duración: 40 minutos

Precio: 1 euro

# Enero 2020



## Jueves 2 de enero

Lugar: planetario

Horario: 12 h

### Planetario infantil

Contenido: conoceremos los planetas del sistema solar y las principales constelaciones del firmamento.

Destinado a: niños/as de 4 a 8 años

Plazas: 31

Duración: 35 minutos

Precio: 1 euro

## Jueves 2 de enero

Lugar: planetario

Horario: 18 h

### Planetario: Más allá del sol. En busca de una nueva Tierra

**Contenido:** viajaremos por el espacio guiados por una niña muy especial llamada Celeste.

**Destinado a:** mayores de 9 años

**Plazas:** 31

**Duración:** 35 minutos

**Precio:** 1 euro (entrada de Museo)



## Viernes 3 de enero

Lugar: salón de actos y plaza de la Ciencia

Horario: 12 h

### Taller: Viajes y aventuras del capitán Hatteras

**Impartido por:** juegos espaciales. Arquitectura e infancia

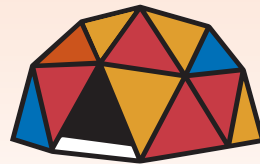
**Contenido:** construcción de una cúpula geodésica

**Destinado a:** niños/as de 4 a 10 años  
(imprescindible la ayuda de de una persona adulta)

**Plazas:** 15

**Duración:** 90 minutos

**Precio:** 1 euro (entrada de Museo)



## Viernes 3 de enero

Lugar: planetario

Horario: 12 h

### Planetario infantil

**Contenido:** conoceremos los planetas del sistema solar y las principales constelaciones del firmamento.

**Destinado a:** niños/as de 4 a 8 años

**Plazas:** 31

**Duración:** 35 minutos

**Precio:** 1 euro



## Viernes 3 de enero

Lugar: planetario

Horario: 18 h

### Planetario: La niña que sabía caminar al revés

**Contenido:** una niña muy especial nos enseñará los secretos que guarda la Luna, a identificar constelaciones y descubrir los efectos de la contaminación lumínica en las ciudades y en los animales.

**Destinado a:** 6-12 años

**Plazas:** 31

**Duración:** 35 minutos

**Precio:** 1 euro



## Sábado 4 de enero

Lugar: salón de actos y plaza de la Ciencia  
Horario: 12 h

### Taller: Viajes y aventuras del capitán Hatteras

Impartido por: juegos espaciales. Arquitectura e infancia

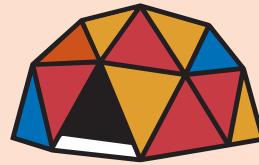
Contenido: construcción de cúpulas geodésicas

Destinado a: niños/as de 4 a 10 años (imprescindible la ayuda de una persona adulta)

Plazas: 15

Duración: 90 minutos

Precio: 1 euro (entrada de Museo)



## Sábado 4 de enero

Lugar: planetario

Horario: sesiones a las 11, 12 y 13 h

### Planetario infantil

Contenido: conoceremos los planetas del sistema solar y las principales constelaciones del firmamento.

Destinado a: niños/as de 4 a 8 años

Plazas: 31

Duración: 35 minutos

Precio: 1 euro



## Sábado 4 de enero

Lugar: planetario

Horario: sesiones a las 18 h

### Planetario: El cielo de Navidad

Contenido: conoceremos el cielo de Navidad desde el hemisferio norte.

Destinado a: a partir de 8 años

Plazas: 31

Duración: 40 minutos

Precio: 1 euro



## Domingo 5 de enero

Lugar: planetario

Horario: sesiones a las 11, 12 y 13 h

### Planetario infantil

Contenido: conoceremos los planetas del sistema solar y las principales constelaciones del firmamento.

Destinado a: niños/as de 4-8 años

Plazas: 31

Duración: 35 minutos

Precio: 1 euro



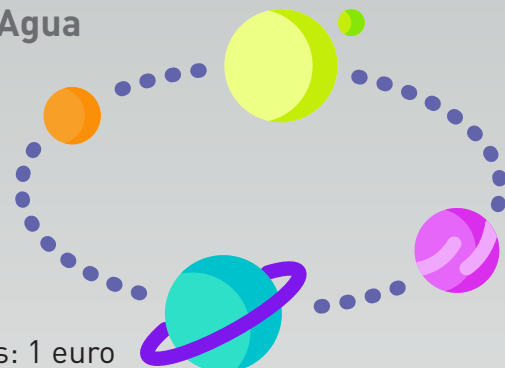
## **Campaña de recogida de alimentos**

**Del 18 de diciembre la 8 de enero** puedes colaborar con la campaña de alimentos para Cáritas depositando en el Museo alimentos y productos no perecederos de primera necesidad.



## **Museo de la Ciencia y el Agua**

Plaza de la Ciencia, 1  
30002, Murcia  
Teléfono: 968 211 998  
[www.cienciayagua.org](http://www.cienciayagua.org)



## **Tarifas del Museo**

General: 1,50 euros  
Reducida, escolar y de grupos: 1 euro  
Gratuita: personas jubiladas  
Planetario: 1 euro

## **Horarios de Navidad del museo**

De martes a sábado: de 10 a 14 h y de 16:30 a 19 h  
Domingos: de 10 a 14 h  
Cerrado lunes y festivos (24 y 25 de diciembre de 2019 y 31 y 1 de enero de 2020).



**Ayuntamiento  
de Murcia**

